

Android Google Maps

[[Android](#)][[Java](#)][[Eclipse](#)]

API キーの取得

- <http://code.google.com/intl/ja/android/maps-api-signup.html>

Android Maps API Key Signup

Sign Up for the Android Maps API

The Android Maps API lets you embed [Google Maps](#) in your own Android applications. A single Maps API key is valid for all applications signed by you. For more information about application signing. To get a Maps API key for your certificate, you will need to provide its the certificate's fingerprint. This: Linux or Mac OSX, you would examine your debug keystore like this:

```
$ keytool -list -keystore ~/.android/debug.keystore
...
Certificate fingerprint (MD5): 94:1E:43:49:87:73:BB:E6:A6:88:D7:20:F1:8E:B5:98
```

If you use different keys for signing development builds and release builds, you will need to obtain a separate Maps API key for each certificate. Each key corresponds to a different certificate.

You also need a [Google Account](#) to get a Maps API key, and your API key will be connected to your Google Account.

Android Maps APIs Terms of Service
Last Updated: October 13, 2008

Thanks for your interest in the Android Maps APIs. The Android Maps APIs are a collection of services (including, but not limited to, the "com.google.android.maps.MapView" and "android.location.Geocoder"

デバッグ用証明書の取得

- <http://developer.android.com/guide/publishing/app-signing.html>

```
C:¥>keytool -list -keystore C:¥Users¥%USERNAME%¥.android¥debug.keystore -alias androiddebugkey
-androiddebugkey, 2010/04/17, PrivateKeyEntry,
証明書のフィンガープリント (MD5): 75:8C:3C:49:95:93:E6:75:09:59:4D:0D:CD:D7:F4:F1
```



Google Maps API

[Google Codeホーム](#) > [Google Maps API](#) > Google Maps APIのアカウント登録

Android Maps APIキーにサインアップしていただき、ありがとうございます。

あなたのキーは次のとおりです:

```
0XECzQxanKFclxduQGI4kGQVYaJnqkCYT8Uqqw
```

このキーは、以下のフィンガープリントによる認証を使用したすべてのアプリケーションで有効です:

```
75:8C:3C:49:95:93:E6:75:09:59:4D:0D:CD:D7:F4:F1
```

以下に、地図を活用するためのxmlレイアウトの例を示します:

```
<com.google.android.maps.MapView
    android:layout_width="fill_parent"
    android:layout_height="fill_parent"
    android:apiKey="0XECzQxanKFclxduQGI4kGQVYaJnqkCYT8Uqqw"
/>
```

詳細については、[APIドキュメント](#)を参照してください。

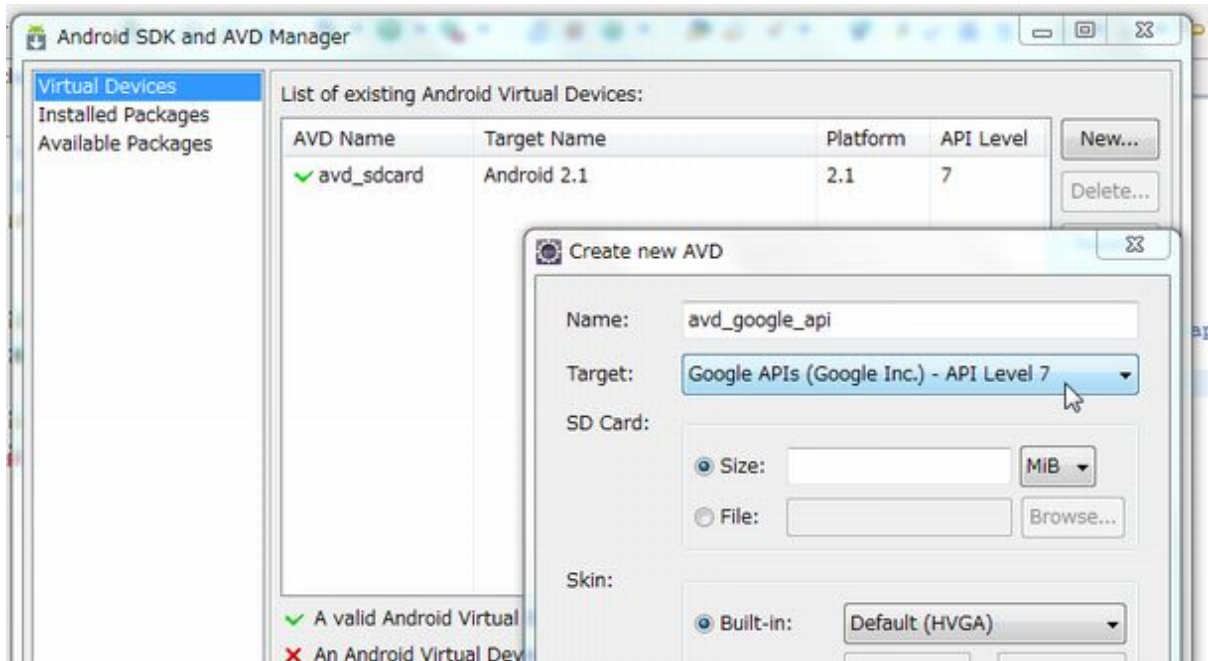
地図を使用するための XML レイアウト例

```
<com.google.android.maps.MapView
    android:layout_width="fill_parent"
    android:layout_height="fill_parent"
    android:apiKey="0XECzQxanKFclxduQGI4kGQVYaJnqkCYT8Uqqw"
/>
```

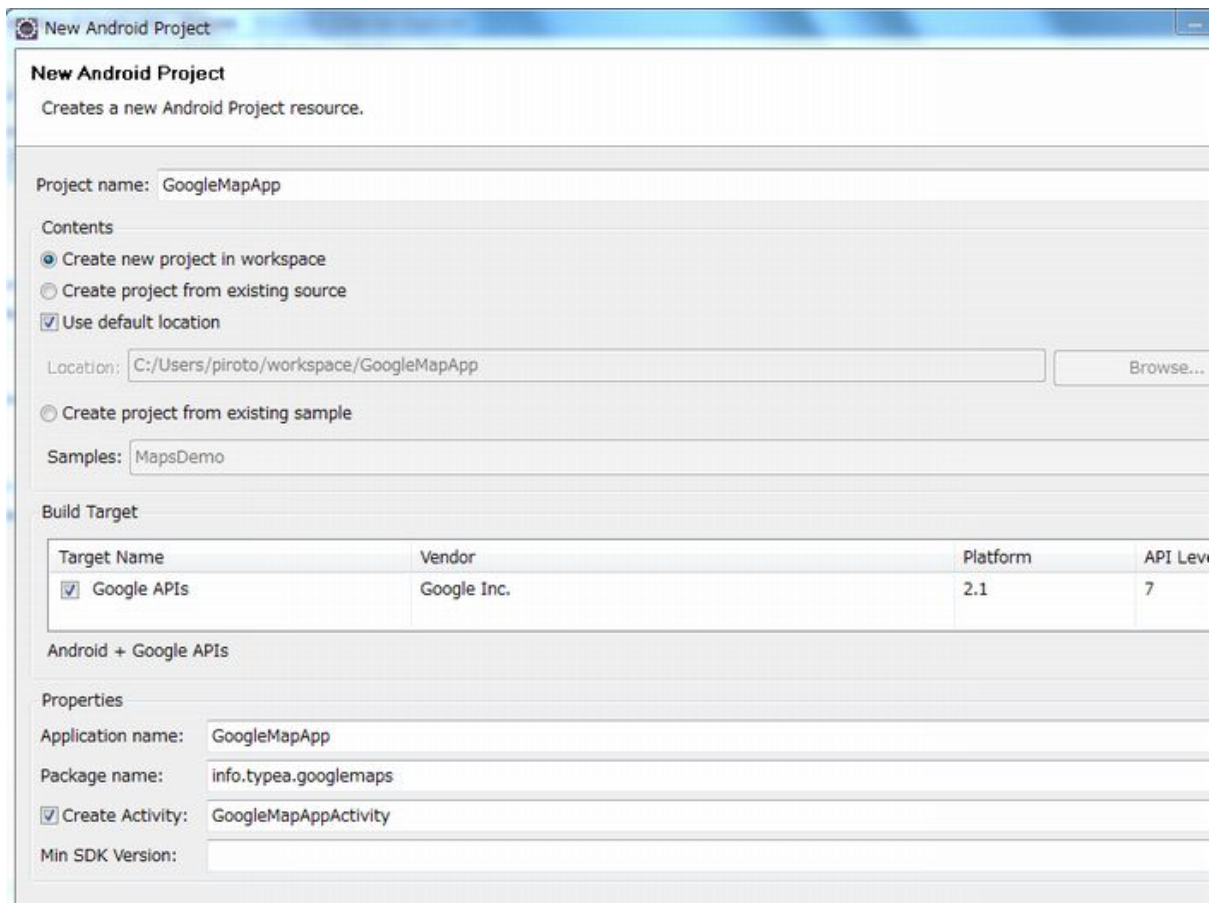
アプリケーション準備

Google APIs を実装したエミュレータの作成

- [Menu](#) - Window - [Android SKD and AVD Manager](#)
- Virtual Devices - New
- Target に [Google APIs](#) を選択



Google APIs をターゲットにしてプロジェクトを作成



アプリケーションの作成

マニフェスト

- uses-library および uses-permission 要素の追加

```

<?xml version="1.0" encoding="utf-8"?>
<manifest xmlns:android="http://schemas.android.com/apk/res/android"
    package="info.typea.googlemap"
    android:versionCode="1"
    android:versionName="1.0">
    <application android:icon="@drawable/icon" android:label="@string/app_name">
        <activity android:name=".GoogleMapAppActivity"
            android:label="@string/app_name">
            <intent-filter>
                <action android:name="android.intent.action.MAIN" />
                <category android:name="android.intent.category.LAUNCHER" />
            </intent-filter>
        </activity>
        <uses-library android:name="com.google.android.maps">
        </uses-library>
    </application>

    <uses-permission android:name="android.permission.INTERNET">
    </uses-permission>
</manifest>

```

MapView を定義

```

<?xml version="1.0" encoding="utf-8"?>
<LinearLayout xmlns:android="http://schemas.android.com/apk/res/android"
    android:orientation="vertical"
    android:layout_width="fill_parent"
    android:layout_height="fill_parent"
    >
    <com.google.android.maps.MapView
        android:id="@+id/mapview"
        android:layout_width="fill_parent"
        android:layout_height="fill_parent"
        android:enabled="true"
        android:clickable="true"
        android:apiKey="{ { 取得した API キー } }"
    />
</LinearLayout>

```

Activity クラスの変更

- Activity クラスを MapActivity クラスに置き換え
- isRouteDisplayed() のオーバーライド

```

package info.typea.googlemap;

import android.os.Bundle;

import com.google.android.maps.MapActivity;

/**
 *
 * @author pirote
 * @see http://code.google.com/intl/ja-JP/android/add-ons/google-apis/
 */
public class GoogleMapAppActivity extends MapActivity {
    /** Called when the activity is first created. */
    @Override
    public void onCreate(Bundle savedInstanceState) {
        super.onCreate(savedInstanceState);
        setContentView(R.layout.main);
    }

    @Override
    protected boolean isRouteDisplayed() {
        // TODO Auto-generated method stub
        return false;
    }
}

```

実行

