

# Middlegen

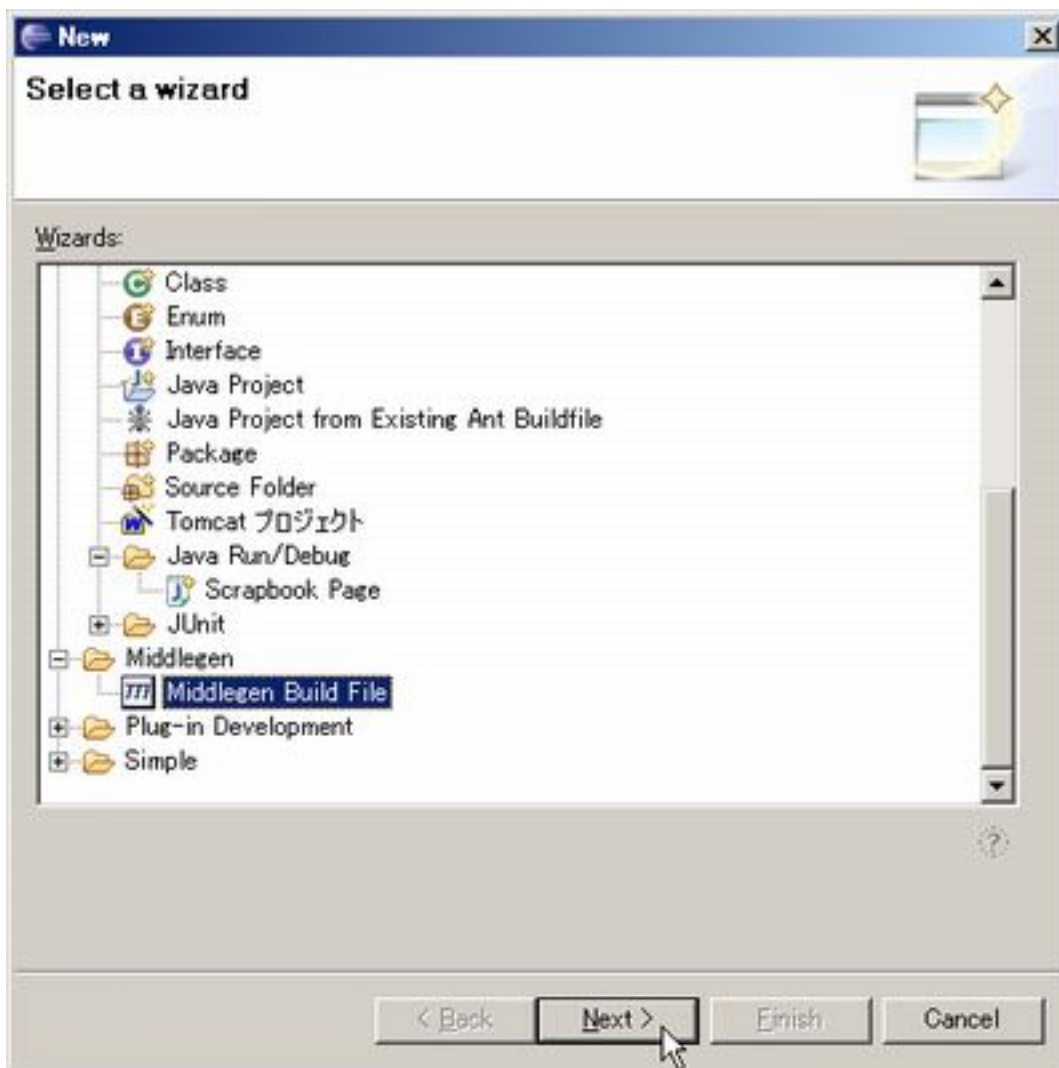
<http://boss.bekk.no/boss/middlegen/>

Middlege IDE

- ・ [http://www.atmarkit.co.jp/fjava/rensai3/eclipseplgn03/eclipseplgn03\\_3.html](http://www.atmarkit.co.jp/fjava/rensai3/eclipseplgn03/eclipseplgn03_3.html)

## Hibernate の設定ファイルと POJO ソースをリバースエンジニアリングにより生成

コンテキストメニュー - New - Other



項目の入力

**Configure Database and Table**  
This wizard creates a Middelgen build file and launch Midldegen.

JDBC jar: C:\usr\jdbc\oracle10.1\ojdbc14.jar 参照

JDBCドライバ: oracle.jdbc.driver.OracleDriver

データベースURI: jdbc:oracle:thin:@192.168.0.3:1521:libra

ユーザ: HR

パスワード: \*\*\*\*\*

スキーマ: HR

カテゴリ:

ビューを含める:

テーブルの読み込み

テーブル: DEPARTMENTS  
EMPLOYEES  
JOBS  
JOB\_HISTORY  
LOCATIONS  
REGIONS

パッケージ: p.dip.typea

ディレクトリ: src

プラグイン: hibernate 詳細

< Back   Next >   Finish   Cancel

Generate ボタンを押して閉じる

Middlegen - Oracle JDBC driver - jdbc:oracle:thin:@192.168.0.3:1521:libra

Generate CTRL-Click relations to modify their cardinality SHIFT-Click relations to modify their directionality

```

    erDiagram
        EMPLOYEES ||--o{ JOB_HISTORY : "1 to many"
        EMPLOYEES {
            string EMPLOYEE_ID PK
            string FIRST_NAME
            string LAST_NAME PK
            string EMAIL
            string PHONE_NUMBER
            string HIRE_DATE
            string JOB_ID
            string SALARY
            string COMMISSION_PCT
            string MANAGER_ID
            string DEPARTMENT_ID
        }
        JOB_HISTORY {
            string EMPLOYEE_ID PK
            string START_DATE PK
            string END_DATE
            string JOB_ID
            string DEPARTMENT_ID
        }
  
```

HR.EMPLOYEES

Hibernate (hibernate)

表マッピング属性

ドメインクラス?? Employee

主キー??生??方法 assigned

スキーマ??

Persisterクラス

????サイズ WHERE??

主キークラスを生??  プロキシを使用  更新??能

更新SQL動的的生??  挿入SQL動的的生??  update????selectを実行

ドメインクラスメタ属性

クラス??説明

継承??る親クラス

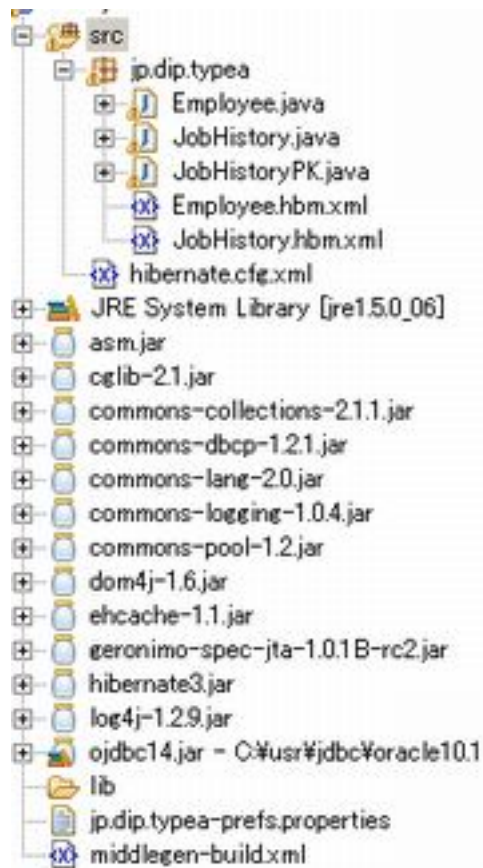
クラススコープ  public  protected  private

外部インタフェース追加

Lifecycleインタフェース  Validatableインタフェース  Equals/Hash生??

追加 削除

設定ファイルと Java ソースファイルが生成された



## 起動テスト

```

package jp.dip.typea;

import java.util.Iterator;
import java.util.Set;

import org.hibernate.Session;
import org.hibernate.SessionFactory;
import org.hibernate.Transaction;
import org.hibernate.cfg.Configuration;

public class MiddlegenTest {
    static Configuration cfg = new Configuration();
    static SessionFactory factory;

    public static void main(String[] args) {
        cfg.configure();
        factory = cfg.buildSessionFactory();
        Session s = factory.openSession();
        Transaction tx = s.beginTransaction();

        Integer employeeId = new Integer(200);

        Employee employee = null;

        employee = (Employee)s.load(Employee.class, employeeId);

        System.out.println("EMPLOYEE   : "          + employee.getFirstName() + " " +
employee.getLastName());
        System.out.println("   MAIL : " + employee.getEmail());

        Set histories = employee.getJobHistories();
        Iterator itrHistries = histories.iterator();

        while (itrHistries.hasNext()) {
            JobHistory history = (JobHistory)itrHistries.next();
            JobHistoryPK pk     = history.getComp_id();
            System.out.print("   DATE : " + pk.getStartDate().toString());
            System.out.println(" - " + history.getEndDate().toString());
        }
    }
}

```

```
    tx.commit();  
  }  
}
```

## テスト結果

```
EMPLOYEE :Jennifer Whalen  
MAIL :JWHALEN  
DATE : 1994-07-01 - 1998-12-31  
DATE : 1987-09-17 - 1993-06-17
```